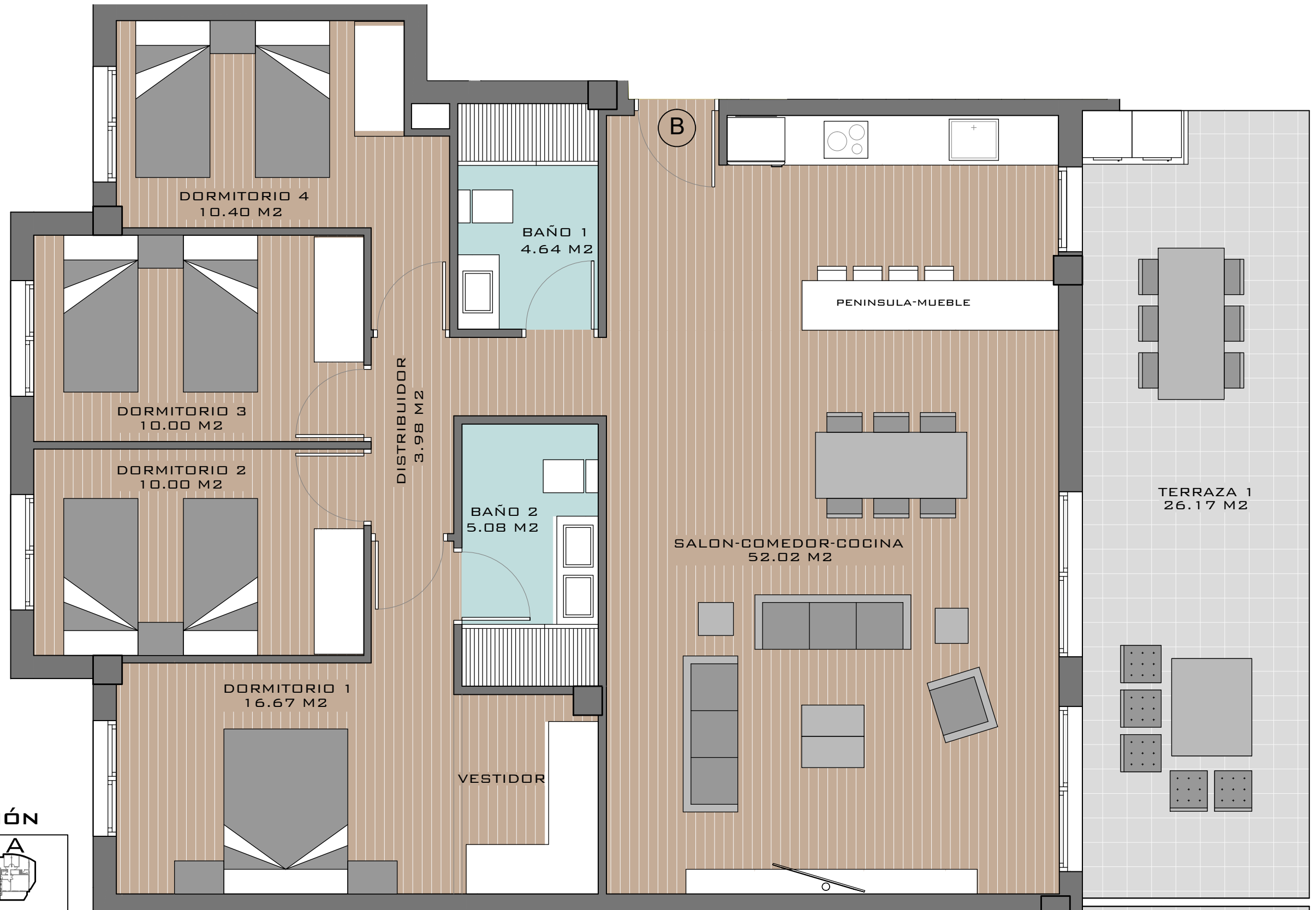
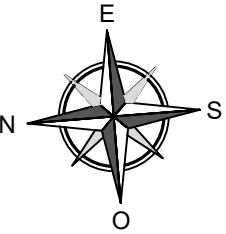
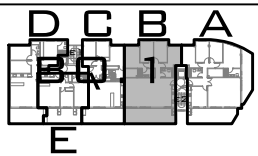


# "RESIDENCIAL LA TORRETA"



## LOCALIZACIÓN



### BLOQUE 1 - TIPO B - PL. 2 A 6

SUPERFICIE ÚTIL VIVIENDA	112.79	M2
SUPERFICIE CONSTRUIDA VIVIENDA	126.11	M2
SUPERFICIE TOTAL TERRAZA	27.79	M2
<b>SUPERFICIE TOTAL VIVIENDA</b>	<b>153.90</b>	<b>M2</b>

ESCALA 1/50



NOTA: Este plano queda sujeto a las modificaciones que sean necesarias a requerimiento municipal y exigencias administrativas, legales, jurídicas o técnicas que juzgue conveniente la dirección facultativa.  
 Todo el mobiliario reflejado en el plano no es objeto de contrato.